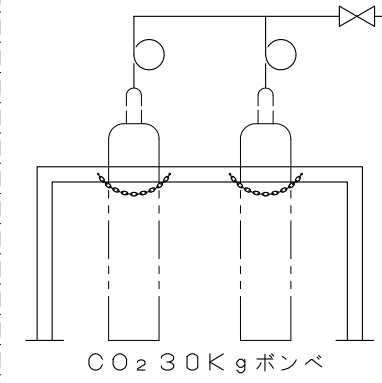
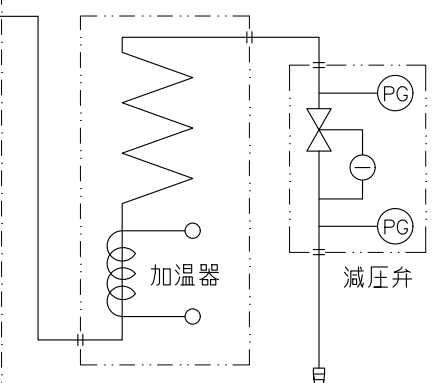


集合装置部	
本数	2本 x 2列 = 4本
CO ₂ ポンベは ガス 取り方式	



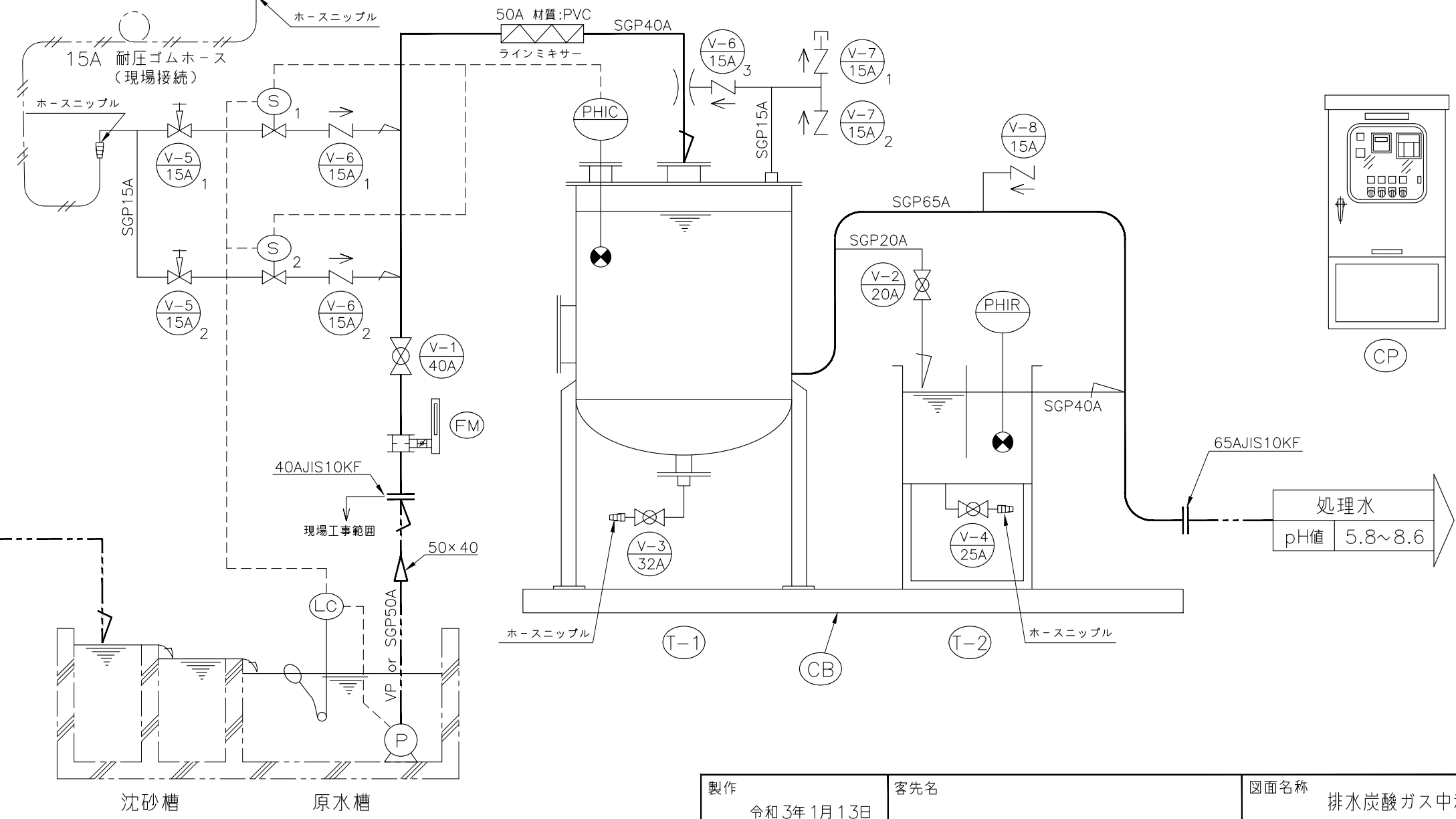
気化装置部	
型式	YK-2
ガス流量	10 m ³ /H
加温器	1φ x 200V x 300W



バルブリスト					
記号	名称	口径	弁種類	材質	数量
V-1	原水入口弁	40A	ボール弁 フルボア型	BC	1
V-2	検水弁	20A	ボール弁 フルボア型	BC	1
V-3	反応槽ドレン弁	32A	ボール弁 フルボア型	BC	1
V-4	記録槽ドレン弁	25A	ボール弁 フルボア型	BC	1
V-5	炭酸ガス入口弁	15A	ニードル弁	BC	2
V-6	炭酸ガス逆止弁	15A	チャッキ弁 リフト型	BC	3
V-7	炭酸ガス逆止弁	15A	チャッキ弁 スイング型	BC	2
V-8	サイホン防止弁	15A	チャッキ弁 リフト型	BC	1

中和装置部				
記号	名称	数量	材質	備考
T-1	反応槽	1	SS400	0.09m ³ φ500x550SH
T-2	記録槽	1	SS400	50L, □360x560H
P	原水ポンプ	1	FC	50A x 0.4KW
FM	流量計	1	SS/SUS	FLY-H型
LC	レベルスイッチ	1	ABS	LS-S1, ケーブル6 m 付き
S	電磁弁	2	BC	PKA-04-27, 15A, AC200V
PHIC	pH指示計	1	—	(制御盤内取り付け)
PHIR	pH記録計	1	—	(制御盤内取り付け)
●	pH検出器	2	GLASS / PP	8014
CP	制御盤	1	SS400	屋外自立型
CB	共通架台	1	SS400	[-75 x 40 x 5

原水条件	
流量	5m ³ /H
pH値	11.5以下
稼働時間	H/D



製作 令和3年1月13日	客先名	図面名称 排水炭酸ガス中和処理装置 PHG-05型 フローシート (5m ³)
1	変番	承認
酸化器電圧変更	変更内容	検図
平成30年5月7日	変更年月日	作図

cees
Chemical Equipment & Environment Systems

尺度 1/15
PHG-05-00R1