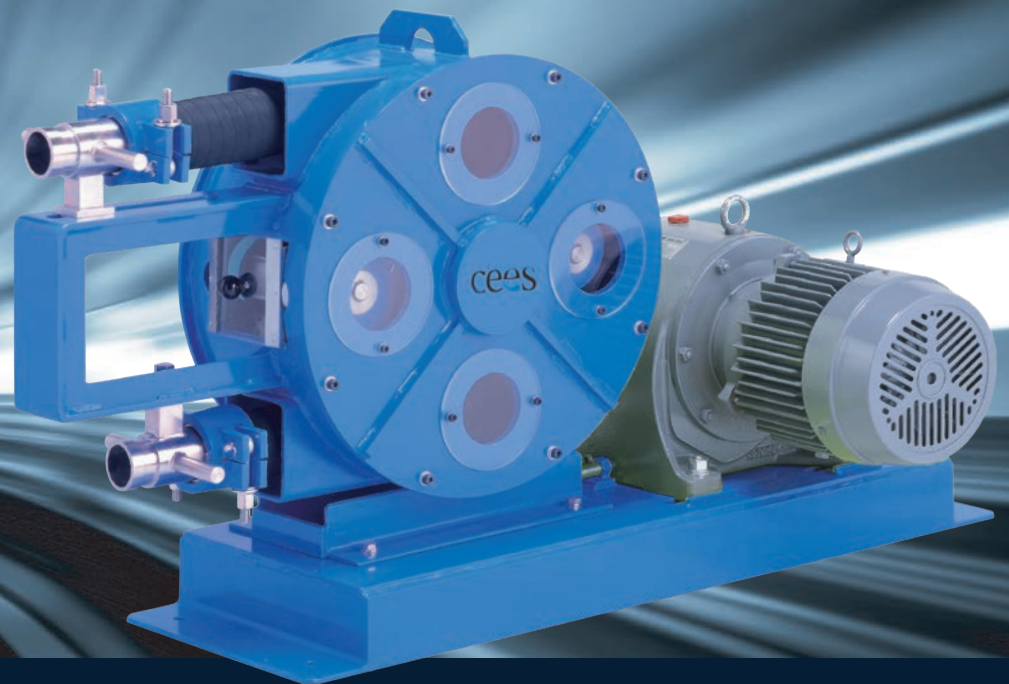


Tube pump

チューブポンプ

CZT

チューブの可能性にかける...



TUBE PUMP

あらゆる高粘度液、スラリー液の移送に

Type : CZT

シーズ チューブポンプはあらゆる場面で活躍をお約束します

特徴

圧倒的な圧送能力

-101kPa(760mmHg)の強力な吸引力 自吸揚程は水柱9.5mまで可能
吐出圧最大は1.5MPaの容積型ポンプ

あらゆる流動物を移送

高粘度(5万mpa・s) 高濃度 固形物や繊維を含む流動性の悪い物でも自吸・圧送
固形物はチューブ径の1/4まで可能
流動性があれば ほとんどの流体を自吸・圧送

シンプルな構造

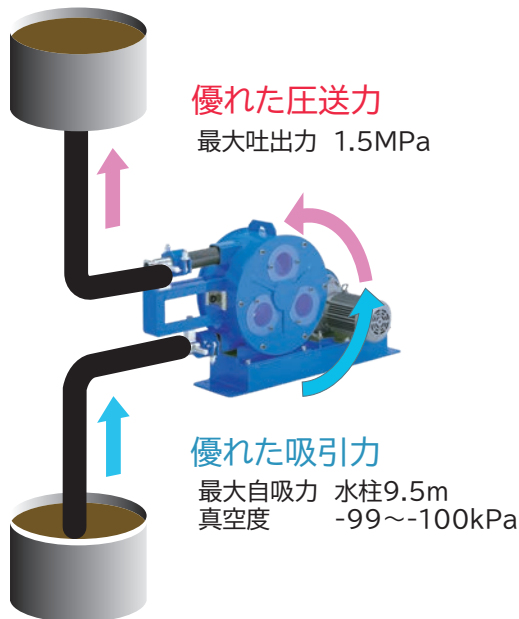
流動物はチューブ以外には接触しない(ノンシール・バルブレス構造)ため液漏れの心配なし
チューブは耐酸性と耐摩耗性に優れたNR母材特殊ゴム

メンテナンスが容易

ポンプの正転・逆転が可能
正回転で圧送後 逆回転でチューブ内の残液を回収することが可能
ポンプチューブ内の洗浄が容易 配管内はスポンジでスピード洗浄が可能



構造上の優れた特性である吸引力と圧送能力で高粘度物や高濃度物、スラッジ、スラリー、化学薬品、固形物や繊維などを移送できます。



用途

化学薬品

- ・酸/アルカリ液・石けん液・インキ
- ・ペイント・各種ペースト・研磨液
- ・ラテックス・接着剤・アルコール
- ・高分子凝集剤・消石灰

排水処理

- ・各種排水処理汚泥・凝沈汚泥・有機汚泥
- ・泥水・粉末活性炭・イオン交換樹脂

土木・建築

- ・生コンクリート・モルタル
- ・セメントミルク・粘土・ベントナイト
- ・石膏スラリー・セラミックスラリー
- ・ヘドロ・スラッジ・珪藻土・建築塗装材

その他

- ・金魚・養魚・製紙スラッジ
- ・繊維スラッジ・金属スラリー



Type :



仕様

※ 掲載商品の外観・形状・仕様などは改良のため予告なく変更する場合がありますのでご了承ください

型式	吐出量 L/min (at0.1MPa)	max 吐出圧 Mpa	チューブ 材質	チューブ 内径(φ)	接続 口径	電動機 出力	重量 kg
CZT-19	3.94L/min (36r.p.m)	0.9	NR/NBR	19	PT3/4オネジ	0.2KW	23.5
CZT-25-1	8.0L/min (36r.p.m)	0.9	NR/NBR	25	38φホース	0.4KW	35
CZT-25-2	10.0L/min (36r.p.m)	0.9	NR/NBR	25	38φホース	0.4KW	48
CZT-38	30.3L/min (35r.p.m)	1.0	NR/NBR	38	38φホース	1.5KW	200
CZT-50	69.5L/min (35r.p.m)	1.0	NR/NBR	50	50φホース	3.7KW	300
CZT-65	116L/min (31r.p.m)	0.7	NR/NBR	65	65φホース	3.7KW	520

※ 標準接続口径 は全てネジ

CZT-19 ~ 25-2については PVCフランジ仕様も可能です

※ 電動機標準仕様 は 200V 全閉外扇屋外モーターとなります
異電圧・寒冷地等の特殊仕様は別途お問い合わせください

※ 標準チューブ材質 は NR母材特殊ゴムとなります

CZT-19 ~ 25-2については熱可塑性エラストマーもご用意しております

※ 標準吐出量 は常温清水による試験性能です

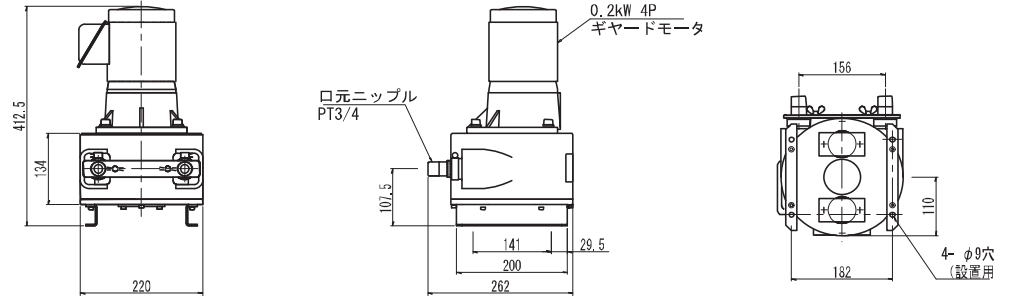
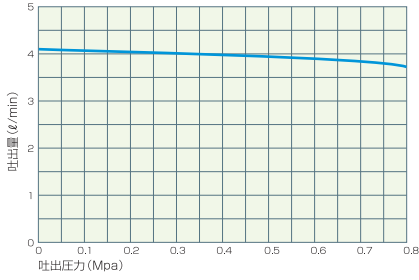
液の比重・粘度によっては吐出量は変化することがあります

※ その他特殊対応 として 台車搭載仕様(オプション)も可能です

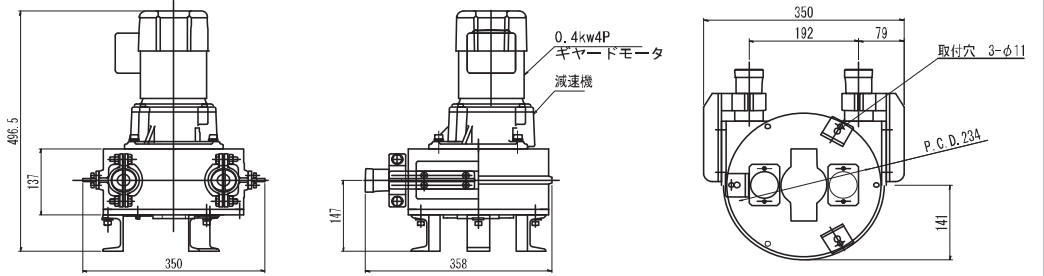
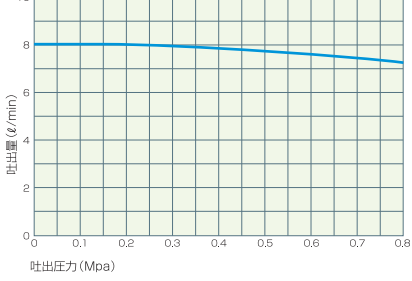
製品性能曲線図

外形寸法図

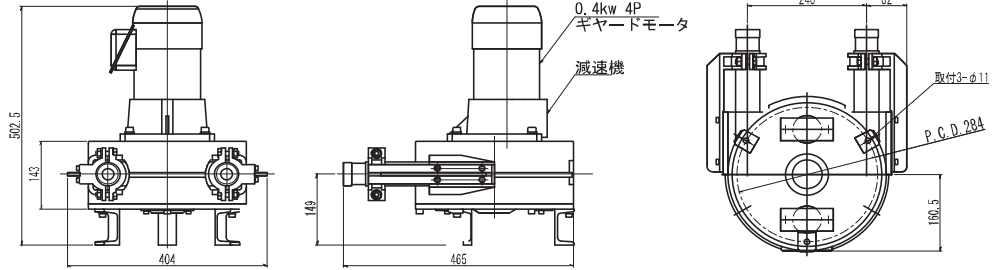
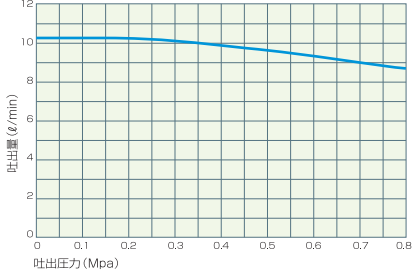
CZT-19



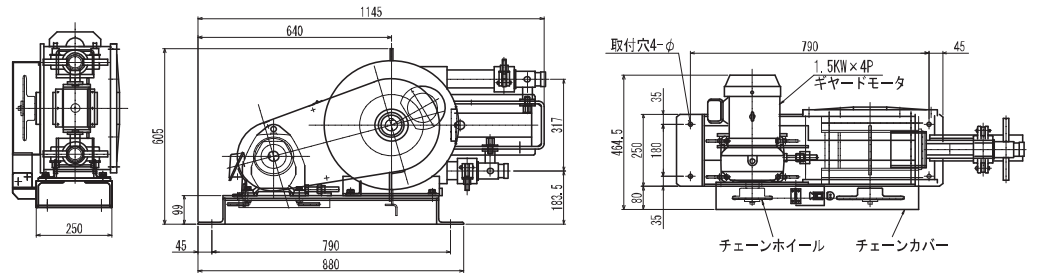
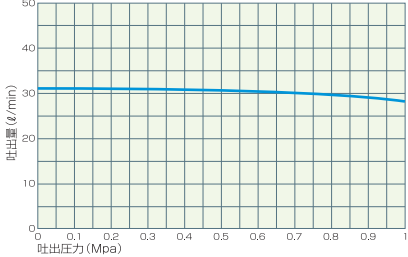
CZT-25-1



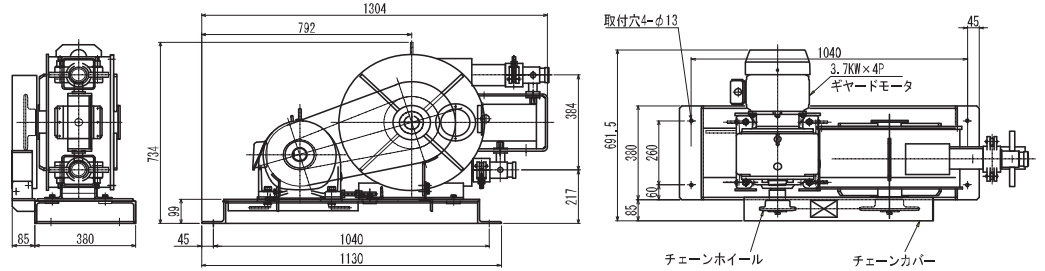
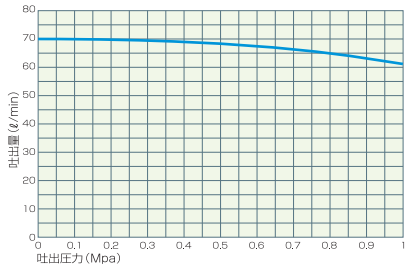
CZT-25-2



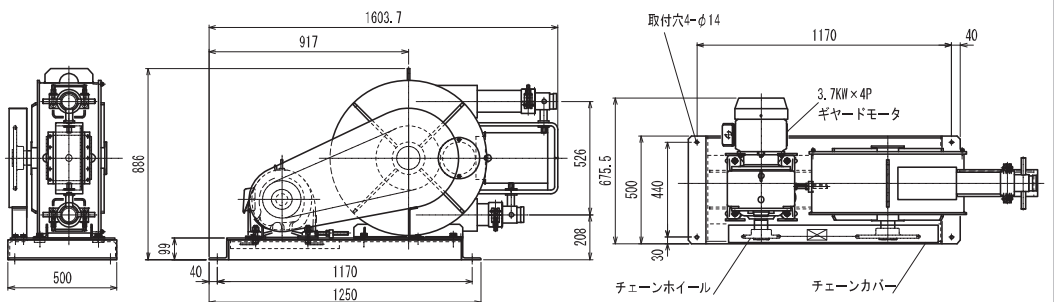
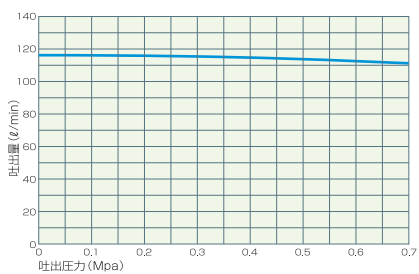
CZT-38



CZT-50



CZT-65



製品用チューブ仕様



ポンプ型式	内径 (Φ)	外径 (Φ)	長さ (mm)	質量 (g)
CZT-19	19.0	37.0	490	500
CZT-25-1	25.4	49.8	650	1,000
CZT-25-2	25.4	49.8	880	1,400
CZT-38	38.1	62.6	1,200	2,900
CZT-50	50.8	84.0	1,400	5,700
CZT-65	63.5	97.0	1,650	8,500

※ 掲載商品の外観・形状・仕様などは改良のため予告なく変更する場合がありますのでご了承ください

付属品

※ 下記部品の標準材質はSSです
 ※ ご希望によりSUS仕様に変更可能です

ワンタッチジョイント 標準付属品	相ホースニップル 標準付属品	ワンタッチカップラー オプション	洗浄用スポンジ オプション

※ 掲載商品の外観・形状・仕様などは改良のため予告なく変更する場合がありますのでご了承ください

動画でチェック!!



Type : CZT

紹介動画をご覧ください



cees シーズ株式会社

〒550-0006
 大阪市西区江之子島1-6-2 奥内第8号ビル10階
 tel : 06-6167-8006 fax : 06-6167-8007

<https://www.cees.jp>
info@cees.jp



排水処理 シーズ

検索

SUSTAINABLE
DEVELOPMENT
GOALS

